

NÁVOD K POUŽITÍ

PROFESIONÁLNÍ STROJEK ORNATEPRO

SOUČÁSTI ZBOŽÍ:

- strojek na vlasy,
- olej na údržbu strojku,
- čistící štěteček,
- 4× nástavec (1,5 mm, 3 mm, 6 mm, 9 mm),
- USB nabíjecí kabel,
- návod k použití.

TECHNICKÉ SPECIFIKACE:

- zdroj napájení: lithium-iontová nabíjecí baterie,
- nabíjení: USB kabel,
- vstup: 5 V = 1 A,
- doba nabíjení: 2,5 hod,
- doba provozu: 5 hod,
- materiál čepele: nereznoucí ocel,
- rozměry: 13,5 × 3,3 cm.



POPIS VÝROBKU



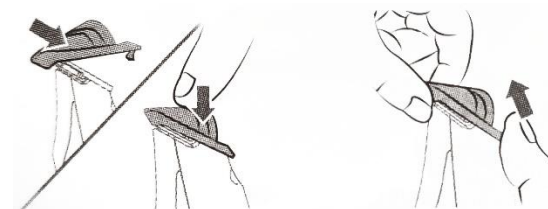
- (1) strojek
- (2) nástavec 1,5 mm
- (3) nástavec 3 mm
- (4) nástavec 6 mm
- (5) nástavec 9 mm
- (6) olej na údržbu strojku
- (7) čistící štěteček
- (8) USB nabíjecí kabel
- (9) tlačítko zapnout/vypnout

NABÍJENÍ

- Do nabíjecího vstupu ve spodní části zařízení připojíme nabíjecí USB kabel, druhý konec připojíme k adaptéru.
- Během nabíjení svítí červená kontrolka ve spodní části zařízení.
- Před prvním použitím baterii plně nabijeme.
- Standardní doba nabíjení činí 2,5 hod. Z důvodu možného poškození baterii nenabíjíme déle.
- Plně nabité zařízení vydrží 300 min provozu.
- Přístroj lze používat také během nabíjení.

POUŽITÍ

- Zařízení zapneme/vypneme tlačítkem zapnout/vypnout (9).
- Během provozu se rozsvítí zelená kontrolka ve spodní části přístroje.
- Zvolený nástavec nasadíme na čepel a jemně přitiskneme směrem dolů až do zacvaknutí.
- Nástavec odstraníme zatlačením sponky směrem nahoru.



ÚDRŽBA A SKLADOVÁNÍ

- Po každém použití strojek i použité nástavce očistíme přiloženým štětečkem. Čepel promažeme přiloženým olejem.
- Kryt strojek očistíme vlhkým hadrem. Nepotápíme do vody!
- Pod tekoucí vodou lze opláchnout pouze čepel a nástavce.
- Nepoužíváme-li zařízení, uložíme ho do krabice a skladujeme na suchém místě mimo dosah dětí.
- Nepoužíváme-li přístroj po delší dobu, nabijeme ho alespoň jednou za rok.

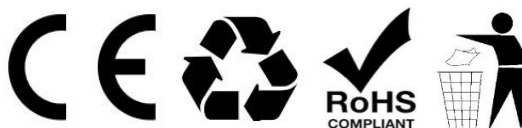
UPOZORNĚNÍ


- Přístroj nepoužíváme při koupání či sprchování.
- Skladujeme z dosahu dětí.
- Zařízení nesmí používat osoby s omezenými fyzickými, sensorickými či duševními schopnostmi, ledaže je kontroluje odpovědná osoba, která jim zprostředkuje pokyny k použití přístroje.
- Výrobek neobsahuje žádné části, které bychom byli schopni opravit svépomocí. Přístroj nerozkládáme.
- Výrobek používáme pouze za jeho účelem použití. S přístrojem nepoužíváme jakékoli jiné příslušenství.
- Nepoužíváme-li zařízení, vypneme ho.
- Během provozu či nabíjení se strojek může zahřát, což je normální.

- Při výměně nástavců se ujistíme, že je přístroj vypnutý.

ZÁRUKA

Záruka platí 24 měsíců. Lze ji uplatnit v případě výměny zboží či vrácení peněz u společnosti DFVU d.o.o., Liparjeva 6a, 1234 Mengeš, Slovenia pomocí kontaktu v pravém spodním rohu. Do zprávy je třeba uvést číslo objednávky a datum nákupu. Životnost výrobku je 2 roky od data přijetí zboží.



	Symbol likvidace a recyklace dle směrnic OEEZ. Symbol OEEZ je na výrobku v souladu se Směrnicí EU 2012/19/EU o odpadních elektrických a elektronických zařízeních (OEEZ), která je určena k prevenci nevhodného odkládání a podpoře opětovného používání a recyklování.
---	---